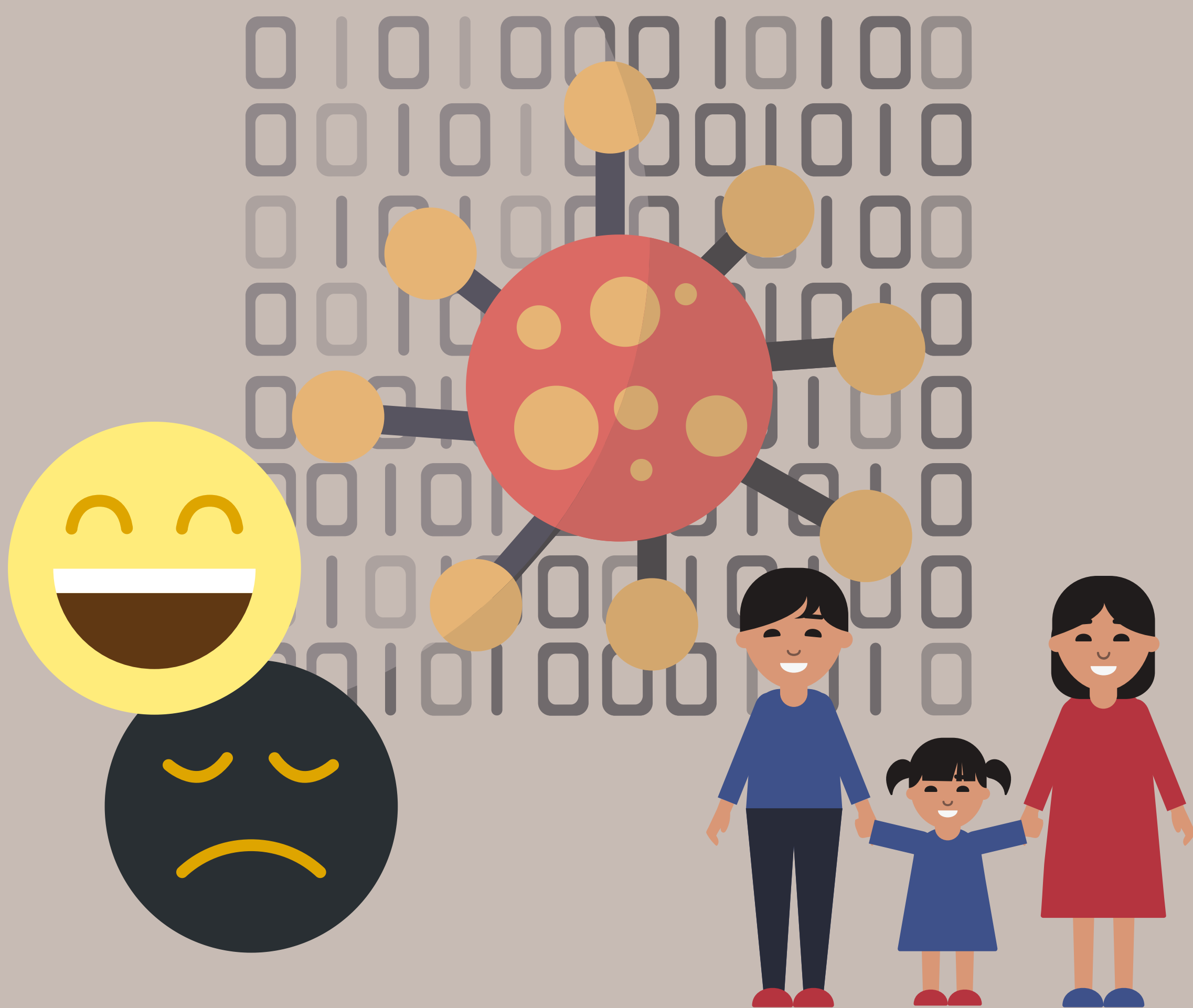


# KARTY PRACY

*Sposoby na wirusa  
dla młodszych dzieci*



**PAULINA MATUSZEK**



# Jak się dzisiaj czujesz?

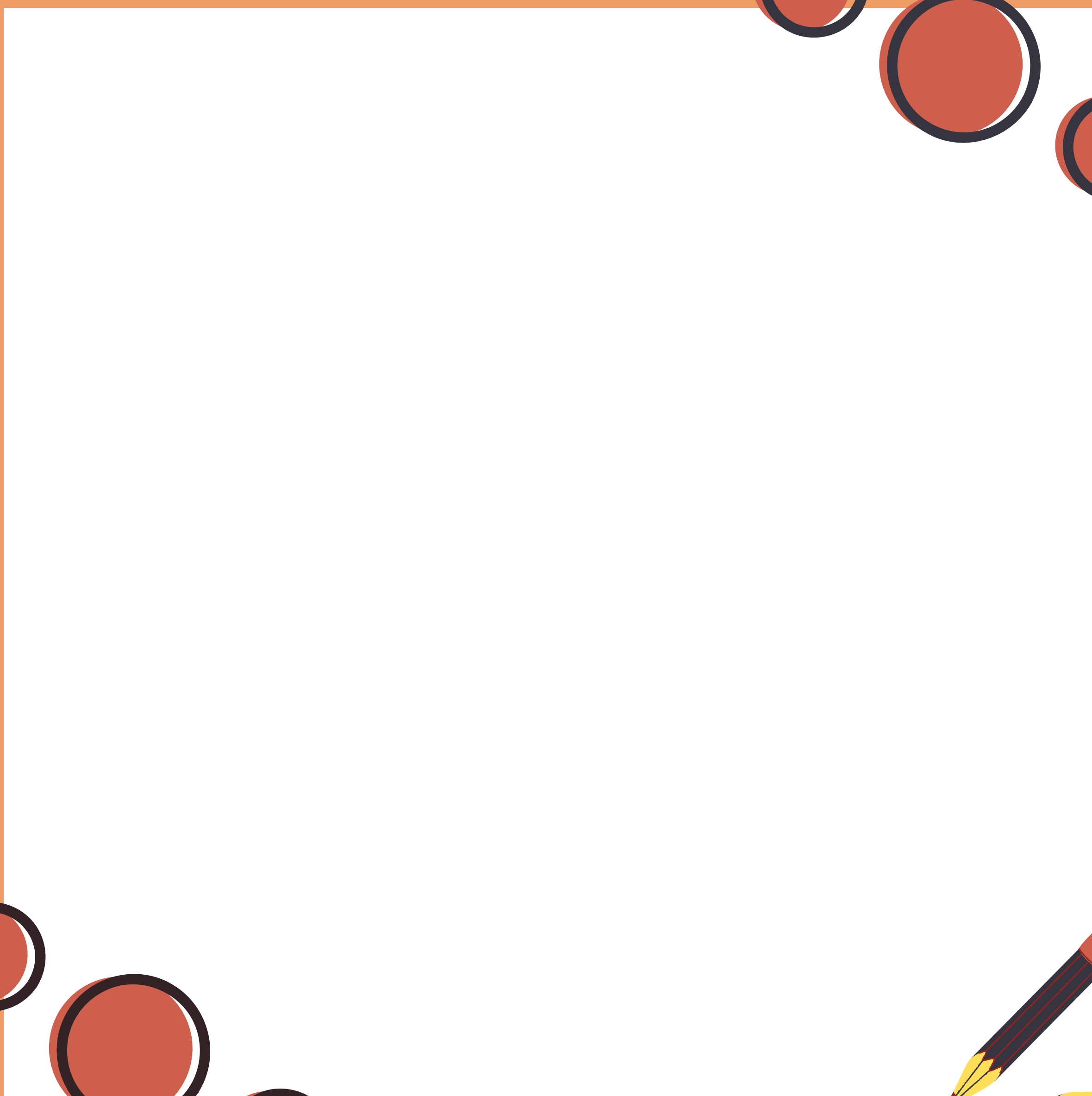
Zaznacz jedną minkę lub kilka minek.





# Jak chciałbyś się czuć?

Narysuj minkę. Może być ta sama, którą  
wybrałeś wcześniej lub inna.





# Gdy słyszysz koronawirus to czujesz?

Wybierz jedną minkę lub kilka minek.





# Jak myślisz, co możesz zrobić by poczuć się lepiej?

Zaznacz obrazek lub obrazki.





**Narysuj, co lubisz robić w domu.**

AK EPP 605





# Czy wiesz jak bronimy się przed wirusem?

Oto kilka sposobów.

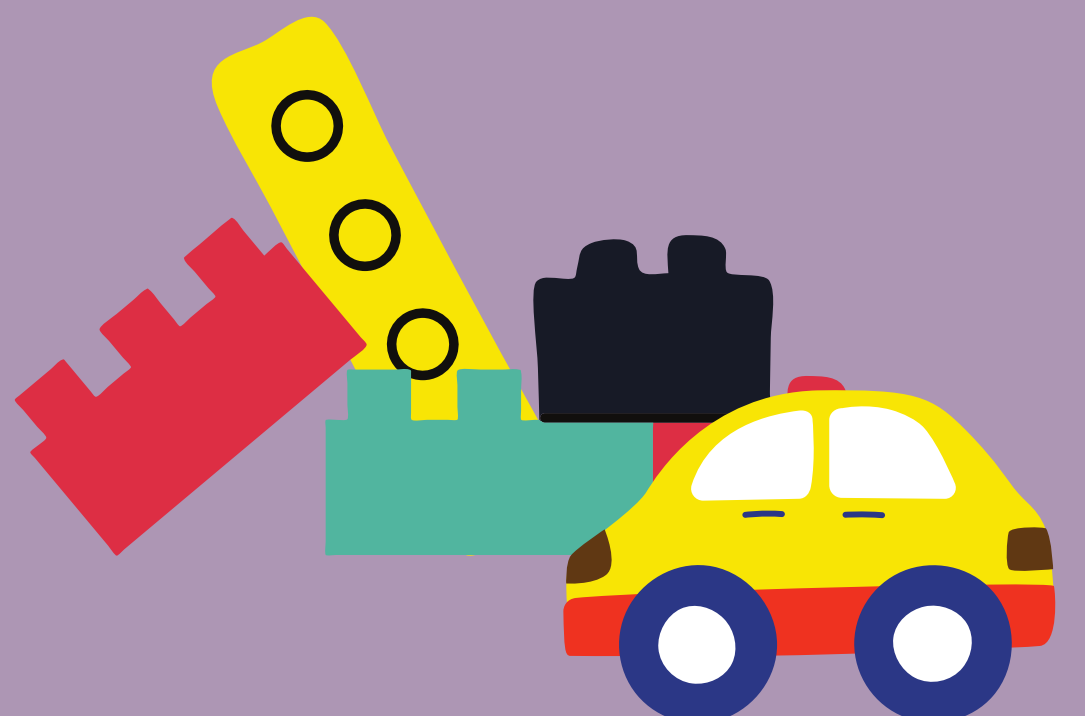
Myj ręce wodą z mydłem.



Pamiętaj o maseczce,  
gdy wychodzisz z domu.



Swoje zabawki zostaw w domu,  
baw się tymi, które są w przedszkolu.



Słuchaj rodziców  
i pań w przedszkolu



# Jeśli źle się czujesz lub coś cię martwi...



Powiedź o tym rodzicom, starszej siostrze, starszemu bratu lub dziadkom, gdy jesteś w domu



Powiedź o tym pani, gdy jesteś w przedszkolu



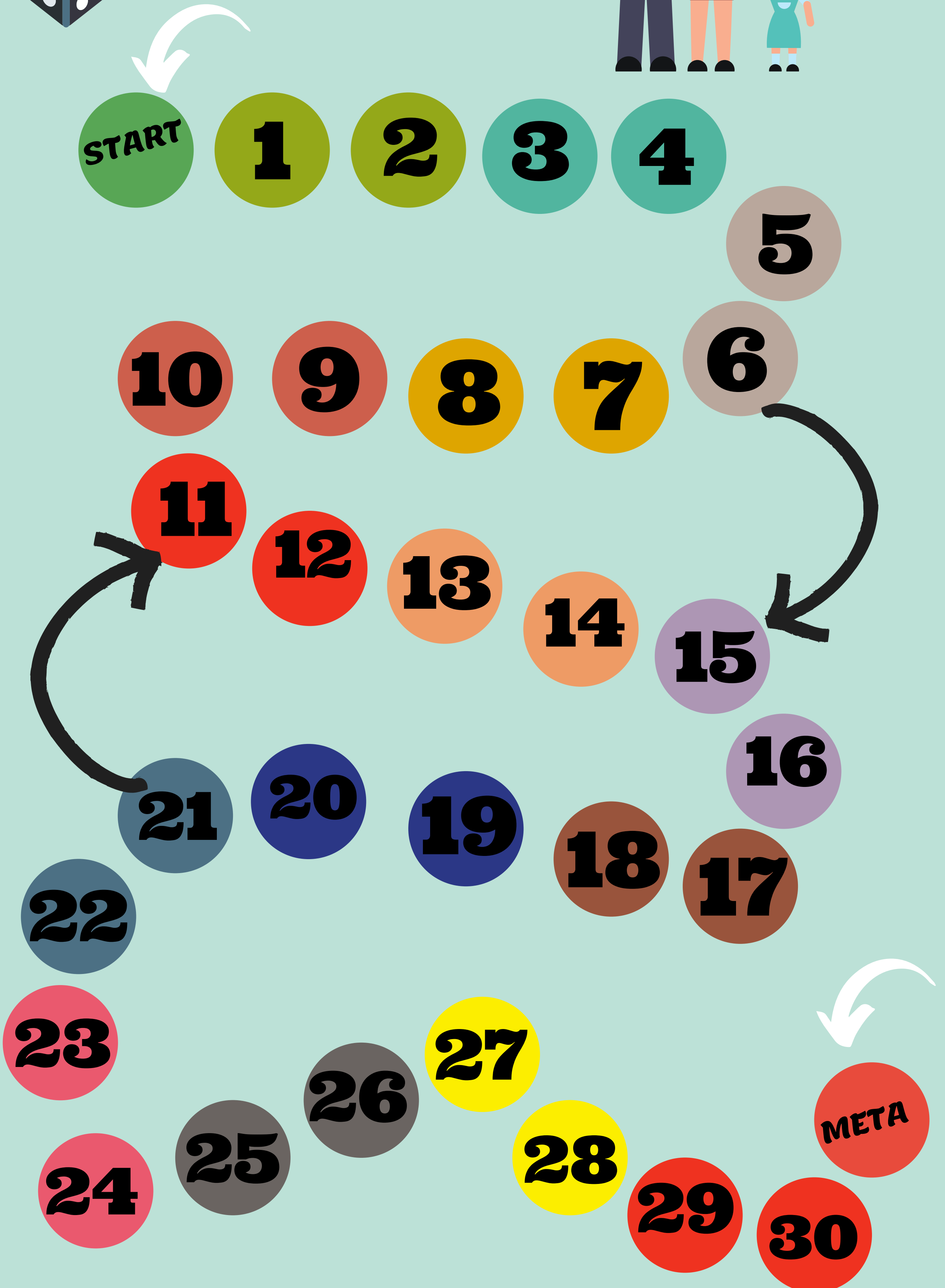
Powiedź o tym koledze lub koleżance gdy jesteś w przedszkolu

**To bardzo ważne, aby mówić  
o tym, gdy źle się czujemy  
lub coś nas niepokoi!**



# Gra

Bezpieczni w domu,  
bezpieczni w przedszkolu.



# Zasady gry



Do zagrania potrzebujemy pionków i kostkę.

Zaczyna najmłodszy gracz.

## Oznaczenie pól gry

### START - początek gry

# 3

#### Pora wyjść do przedszkola

Zanim wyjdiesz z domu, czy pamiętasz, co dorośli i dzieci ubierają na twarz?  
- Jeśli gracz odpowie maseczka, może poruszyć się o dwa pola do przodu.

# 6

#### Droga na skróty

Zanim wyszedłeś z domu, zabrałeś ze sobą maseczkę na twarz. Możesz przejść skrótem na pole oznaczone numerem 15

# 8

#### Nie głaszczemy zwierząt

W drodze do przedszkola zobaczyłeś kota sąsiadów i pogłaskawsz go. Tam mogły być zarazki, trzeba teraz szybko umyć ręce!  
Cofasz się o trzy pola do tyłu.

# 13

#### Zabawki zostają w domu

W kieszeni kurtki znalazłeś ulubioną figurkę superbohatera. Chcesz ją mieć przy sobie w przedszkolu, ale mama się nie zgadza. Jak myślisz dlaczego?  
- Jeśli gracz odpowie, że na zabawce mogą być zarazki, przechodzi o dwa pola do przodu.

# 16

#### Zanim zaczną się zajęcia

Przy wejściu do przedszkola widzisz panią w maseczce i fartuszkach. Bardzo chcesz się z nią przywitać - podać rękę na powitanie lub przytulić. Czy możesz tak zrobić?  
- Jeśli gracz odpowie, że tak - trzeba mu wytłumaczyć, dlaczego nie jest to możliwe. Jeśli powie, że nie, ma dodatkowy rzut kostką.

# 19

#### Trudne rozstania

W szatni zauważyłeś, że mama musi zostać przy drzwiach i nie może sama zaprowadzić cię do sali, jest ci przykro, ale słuchasz się grzecznie pani przedszkolanki. Masz dodatkowy rzut kostką.

# 21

#### Złe samopoczucie

Podczas zabawy zacząłeś kichać. Pani przedszkolanka zmartwiła się, że możesz być chory i zadzwoniła po twoją mamę. Wrócisz do przedszkola, gdy poczujesz się lepiej. Cofasz się na pole z numerem 11.

# 23

#### Dbamy o siebie nawzajem

Twoja koleżanka z grupy jest smutna. Tęskni za swoją przyjaciółką, której nie ma w przedszkolu i myśli, że może być chora, bo zaczął boleć ją brzuch. Co robisz?  
- Jeśli gracz odpowie, że próbuje pocieszyć koleżankę i informuje o tym panią przedszkolankę, może pójść o trzy pola do przodu.

# 28

#### Powrót do domu

O czym trzeba pamiętać wychodząc z przedszkola? Tak, o ubraniu maseczki! To ważne, aby zarazki nie miały do ciebie dostępu. A co trzeba zrobić, gdy będziesz już w domu?  
- Jeśli gracz odpowie, że trzeba umyć ręce, przesuwa się do przodu o dwa pola.

### META - koniec gry